



蘋果I-Phone MetaTrader4 (MT4) 用戶指南

- 登入帳戶
- 產品報價
- 產品交易
- 圖表界面
- 交易歷史
- 帳戶和系統設置
- 常見問題



- 登入帳戶
- 產品報價
- 產品交易
- 圖表界面
- 交易歷史
- 帳戶和系統設置
- 常見問題



03 Live帳戶登錄



04 搜索Demo服務器



- 登入帳戶
- 產品報價
- 產品交易
- 圖表界面
- 交易歷史
- 帳戶和系統設置
- 常見問題



05 創建Demo帳戶



- 登入帳戶
- 產品報價
- 產品交易
- 圖表界面
- 交易歷史
- 帳戶和系統設置
- 常見問題



01 簡單模式



02 高級模式



- 登入帳戶
- 產品報價
- 產品交易**
- 圖表界面
- 交易歷史
- 帳戶和系統設置
- 常見問題



01 新建訂單



02 即時交易



- 登入帳戶
- 產品報價
- 產品交易**
- 圖表界面
- 交易歷史
- 帳戶和系統設置
- 常見問題



- 登入帳戶
- 產品報價
- 產品交易**
- 圖表界面
- 交易歷史
- 帳戶和系統設置
- 常見問題



- 登入帳戶
- 產品報價
- 產品交易**
- 圖表界面
- 交易歷史
- 帳戶和系統設置
- 常見問題



07 修改界面



08 平仓操作



- 登入帳戶
- 產品報價
- 產品交易**
- 圖表界面
- 交易歷史
- 帳戶和系統設置
- 常見問題



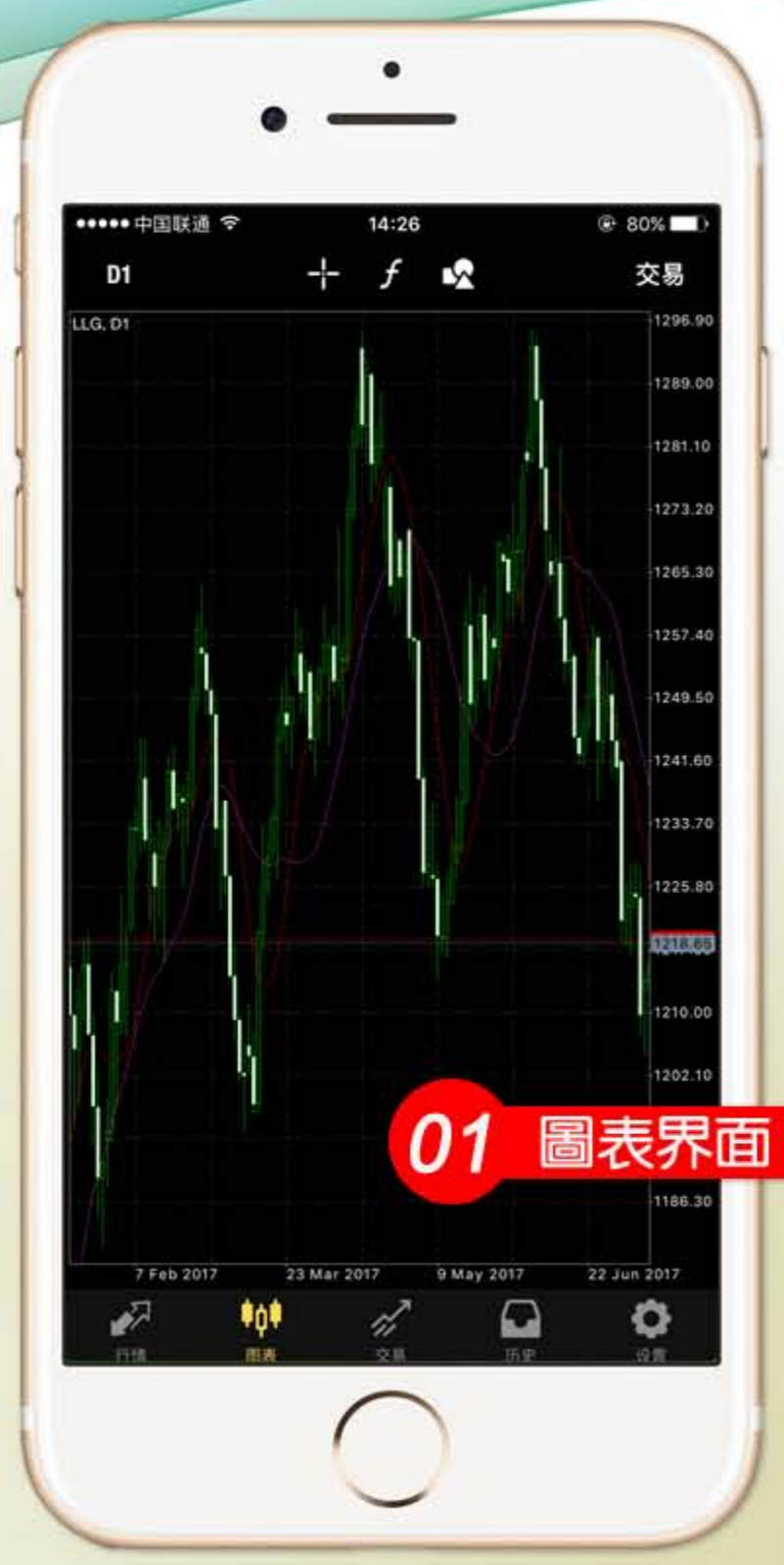
09 平仓界面



10 账户资金情况



- 登入帳戶
- 產品報價
- 產品交易
- 圖表界面**
- 交易歷史
- 帳戶和系統設置
- 常見問題



01 圖表界面



- 登入帳戶
- 產品報價
- 產品交易
- 圖表界面
- 交易歷史**
- 帳戶和系統設置
- 常見問題



01 交易歷史界面



02 自定義查詢



- 登入帳戶
- 產品報價
- 產品交易
- 圖表界面
- 交易歷史
- 帳戶和系統設置**
- 常見問題



01 界面



02 新增或切换账户, 修改密码



- 登入帳戶
- 產品報價
- 產品交易
- 圖表界面
- 交易歷史
- 帳戶和系統設置
- 常見問題

